
NÁVOD K OBSLUZE



MIXÉR FR-A1 / FR-A2

BEZPEČNOSTNÍ POKYNY

Vzhledem k nebezpečí vzniku elektrických výbojů použijte pro připojení přístroje třípólovou zásuvku s uzemněním, provedeným podle platných předpisů.

Pro připojení spotřebiče nepoužívejte žádné adaptéry.
Nepoužívejte žádné prodlužovací kabely.

Nedodržení těchto pokynů může mít za následek usmrcení, požár nebo může způsobit elektrické výboje.

OBECNÉ POKYNY

Před použitím přístroje si laskavě pečlivě přečtěte následující instrukce. Typový štítek, na kterém je uvedena hodnota elektrického napětí, pro které je přístroj určen, se nachází vzadu na přístroji vedle kabelu.

Tento přístroj je určen pro profesionální použití, z toho důvodu jej smí používat výhradně plně kvalifikovaný personál. Neinstalujte přístroj v blízkosti vodovodních kohoutů, na místech, na kterých může vznikat zvýšení vlhkost nebo v blízkosti tepelných zdrojů. V těchto případech nejsou vyloučeny poruchy funkce a poškození laku na přístroji. V žádném případě se nesmí přístroj umývat pod tekoucí vodou nebo se ponořovat do vody.

LIKVIDACE OBALU

Jakmile je přístroj před použitím vybalen, zajistěte, aby byly různé obalové materiály z přístroje zlikvidovány podle předpisů, platných v příslušné zemi.

Neznečišťujte životní prostředí! Nenechávejte plastový pytel v dosahu dětí, může se stát zdrojem ohrožení, děti by se mohly udusit!

PŘIPOJENÍ PŘÍSTROJE K ELEKTRICKÉ SÍTI

Elektrická instalace musí být provedena podle příslušných předpisů, platných v příslušné zemi.

Musejí být pečlivě dodrženy především následující předpisy:

- zákonná ustanovení,
- bezpečnostní a protipožární předpisy,
- předpisy elektrorozvodného závodu, zajišťujícího dodávku elektrické energie,
- platné normy.

Dříve než připojíte přístroj k elektrické síti, přesvědčte se, jak bylo již uvedeno v předešlých řádcích, zda odpovídá napětí, uvedené na typovém štítku přístroje, napětí vaší elektroinstalace. Přístroj je vybaven kabelem a zástrčkou pro připojení na odpovídající zásuvku. Změny přívodního kabelu nebo přípojky samotné smí provést výhradně odborný elektrikář.

Při změnách jakéhokoliv druhu a při připojení přístroje, které neodpovídá všem požadavkům, ztrácí záruka výrobce svoji platnost.

PROVOZ

Přístroj je určen pro přípravu ovocných nápojů, mléčných a jiných mixovaných nápojů.

Nasadte skleněnou nádobu s podstavcem na motorovou skříň a zkontrolujte správné připojení spojky (viz obr. 1). Správným spojením se zamezí nežádoucímu opotřebování systému. Následně

naplníte mixovaný produkt, dobře zavřete víko nádoby a vyrovnejte ovládací tyčku takovým způsobem (obr. 2), aby bylo možno zapnout mixér pouze při správném uzavření víka.

Pokud se mají plnit ještě další přísady, lze otevřít uzávěr na okraji víka (viz čís. 4). Příklad se nesmí delší časový interval používat v prázdném stavu.

Motor se zapíná s použitím spínače 0-1 (viz čís. 14).

Po zapnutí se rozsvítí červená kontrolka na spínači. Pomocí volicího spínače (viz obr. nahoře) je možno nastavit požadovanou rychlost mixéru. Před sejmutím víka ze skleněné nádoby by se mělo vždy krátký okamžik počkat, dokud se přístroj zcela nezastaví.

Mixér se smí plnit pouze takovým způsobem, aby hladina mixovaného produktu sahala maximálně tři centimetry pod horní okraj nádoby.

POZOR: po skončení pracovního dne je nutno mixér vypnout pomocí spínače 0-1 (viz čís. 14).

ČIŠTĚNÍ A ÚDRŽBA

Před jakoukoliv prací při čištění nebo při údržbě přístroje je nutno předem vytáhnout síťovou zástrčku ze zásuvky.

Je třeba krátce počkat, dokud přístroj nevychladne. Skříň přístroje se nesmí umývat s použitím abrazivních čisticích přípravků nebo houby, aby nevznikly na skříni žádné vrypy nebo odřená místa.

Pro čištění a umývání se smí používat výhradně vlhká a čistá utěrka se speciálními čisticími prostředky pro ušlechtilou ocel, hliník, lakovaný povrch nebo chromované součásti.

Součásti přístroje, které přicházejí do styku s potravinami, je možno umývat odděleně rukou ve vodě s přidáním prostředku pro umývání nádobí. Součásti se nesmějí umývat v automatické myčce na nádobí.

PREVENTIVNÍ OPATŘENÍ PŘI DELŠÍM NEPOUŽÍVÁNÍ PŘÍSTROJE

Pokud by se přístroj delší časové období nepoužíval (prázdniny, sezónní práce, dovolená atd.), pečlivě jej předtím vyčistěte způsobem, který byl uveden v předchozích odstavcích.

PREVENTIVNÍ OPATŘENÍ PŘI PORUCHÁCH FUNKCE PŘÍSTROJE

Pokud by se projevil poruchy funkce nebo pokud by nepracovala řádně elektrická instalace, obraťte se laskavě na nejbližší servisní středisko.

DALŠÍ POKYNY

Mixér se smí používat pouze pro mixování nápojů, nesmějí se mísit žádné jiné substance a v žádném případě se nesmějí do mixéru vkládat žádné špičaté předměty, aby nebyly bříty blokovány.

- Příklad by se mohl poškodit.
- Vzniká nebezpečí poranění!

LIKVIDACE PŘÍSTROJE

Vysloužilý starý přístroj není možno jednoduše odhodit. Každá jednotlivá součást se musí likvidovat s ohledem na výrobní materiál v souladu s předpisy každé příslušné země.

Výrobce doporučuje, aby byl zlikvidováním přístroje pověřen specializovaný podnik, čímž se zamezí případným pokutám a úrazům, za které nemůže v žádném případě převzít zodpovědnost.

CHARAKTERISTICKÁ TECHNICKÁ DATA

Model	Rozměry	Výkon	Netto hmotnost	Brutto hmotnost
FR-A1	20 x 18 x 45 cm	200 W – 230 V, 50 Hz, 1600 ot/min.	4,5 kg	5,5 kg
FR-A2	20 x 18 x 45 cm	400 W – 230 V, 50 Hz, 1600 ot/min.	7,5 kg	8,5 kg

fig. 1

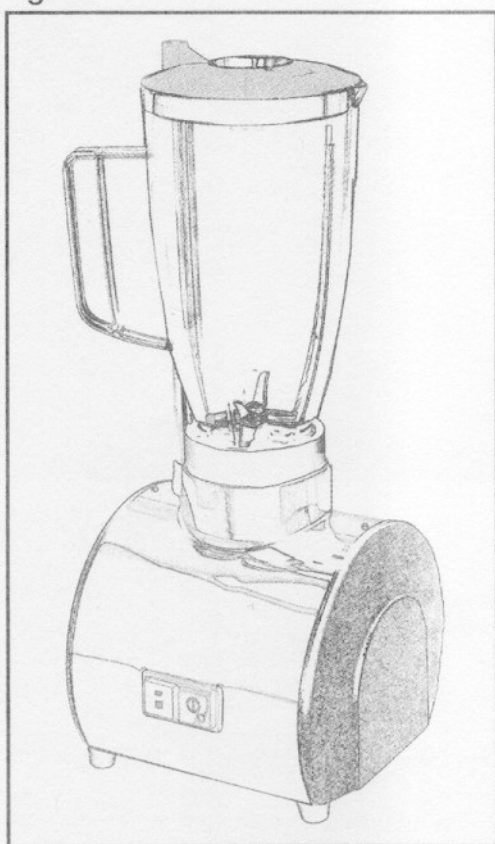


fig. 2

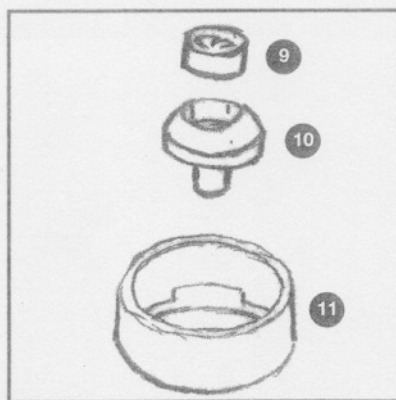
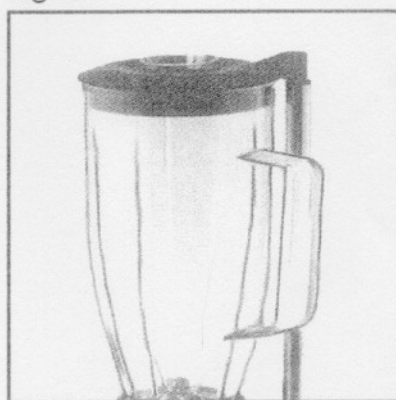


fig. 3

Schéma náhradních dílů

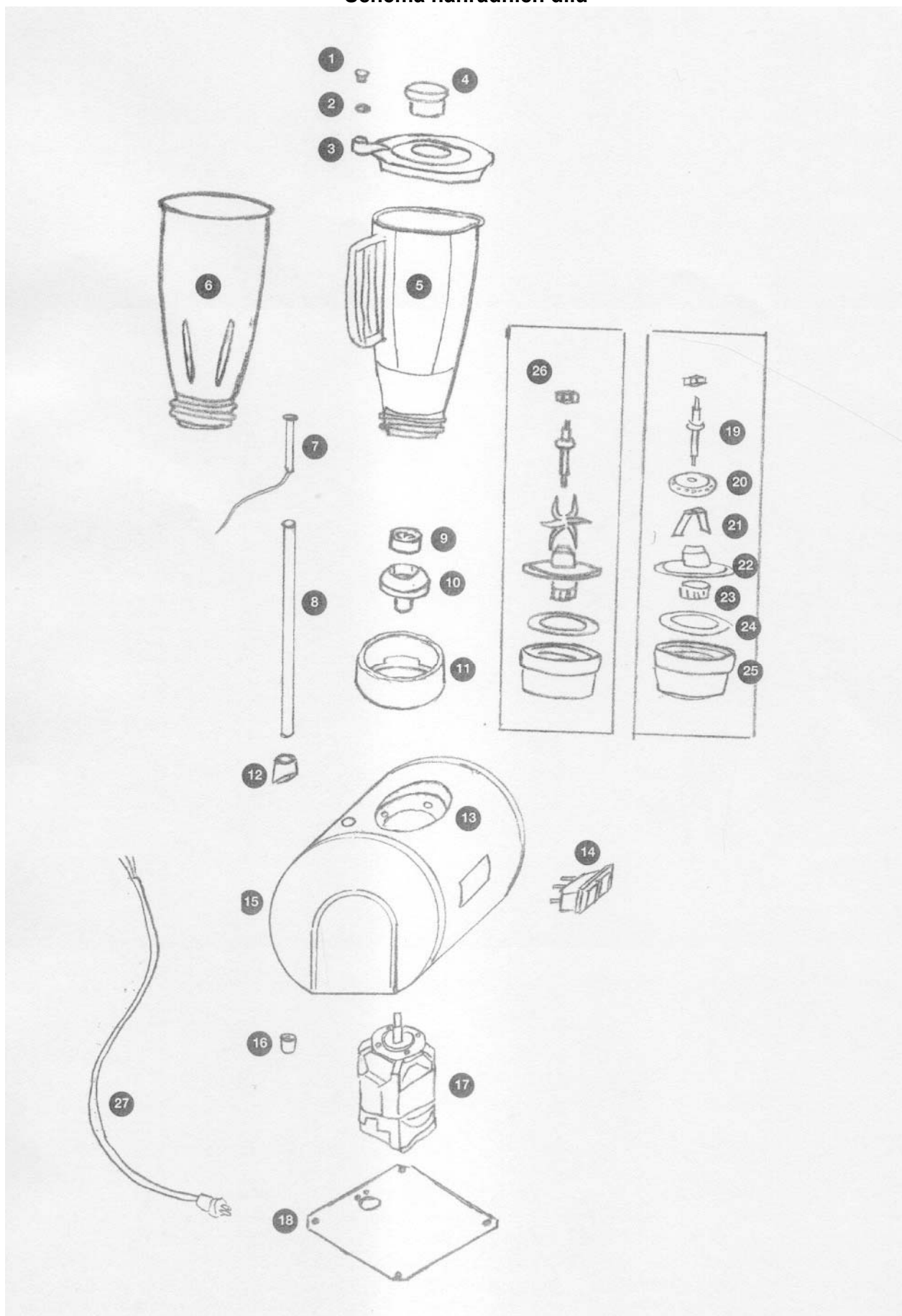


Schéma náhradních dílů

RIF. DIS.	DESCRIZIONE	Q.TÀ	CODICE
1	TAPPINO	1	A065
2	CALAMITA	1	
3	COPERCHIO	1	
4	BICCHIERINO POLICARBONATO	1	A028
5	BICCHIERE POLICARBONATO	1	A025
6	BICCHIERE ACCIAIO INOX	1	A024
7	MICROSICUREZZA	1	A114
8	ASTA PER SISTEMA SICUREZZA	1	A006
9	GIUNTO FEMMINA	1	A094
10	SUPPORTO GIUNTO FEMMINA COMPLETO	1	A155
11	SUPPORTO MOTORE	1	A159
12	SUPPORTO ASTA	1	A186
13	CAMICIA FRULLATORE	1	A033
14	INTERRUTTORE	1	INT. FRU
15	FIANCO	2	E006
16	PIEDINO	4	A134
17	MOTORE	1	A123
18	FONDELLO	1	A085
19	ALBERINO	1	A002
20	DISCO AGITATORE	1	A063
21	LAMA AGITATRICE	1	A140
22	DISCO PORTA BRONZINA	1	A075
23	GIUNTO MASCHIO	1	A095
24	GUARNIZIONE BICCHIERE	1	A098
25	SUPPORTO BICCHIERE	1	A151
26	SERIE COLTELLI	3	A142
27	CAVO CON MORSETTIERA	1	A054