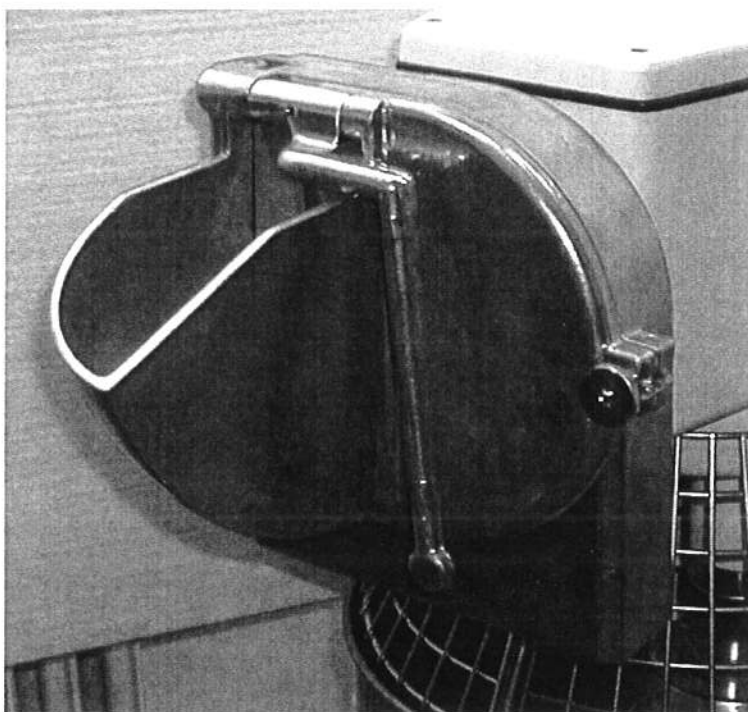




HOFMANN A SPOL., s.r.o.
ALBA Hořovice

PŘÍPOJNÝ STROJEK NA ŘEZÁNÍ A STROUHÁNÍ

RUs 22



NÁVOD PRO OBSLUHU
A SERVIS

Použití:

Přípojný strojek na řezání a strouhání (dále jen strojek) je určen pro krájení brambor, zeleniny a na strouhání strouhanky, brambor apod. ve spojení s univerzálním šlehacím a míchacím strojem RE 22 (dále jen hnací stroj).

Popis:

Ke komoře 1 je připevněn náboj, ve kterém je v ložiskách uložen hřídel 3. Ložiska jsou z obou stran opatřena gufery 4 a 5, které těsní ložiska před vytékáním tuku. Ke komoře je pomocí kolíků uloženo víko 6, které je odklopné a dá se v zavřené poloze zajistit maticí 7.

Na hřídel 3 se nasazují řezací kotouče 8 (tl. řezu 2, 3 nebo 4 mm) nebo strouhací kotouč 9 s výměnnými plechy (3, 8; 3; 5; 8;) a jsou unášeny kolíkem 10. Na víku 6 je kyvně uloženo tlačítko 11 s pákou.

Nasazování strouhacích plechů na nosič strouhacích plechů se provádí tak, že se příslušný strouhací plech nasadí na čípky větším průměrem zámku a pootočí se jím ve směru pohybu hodinových ručiček.

Při výměně se pootočí str. plechem proti směru pohybu hodinových ručiček, plech se sejme a nový se nasadí již popsaným způsobem. Pro snadnější nasazování a vyjímání strouhacích plechů jsou tyto opatřeny dvěma otvory o průměru 6 mm (rozteč 150 mm) na nasazení vyjímacího klíče.

Obsluha:

Páka spojky se nastaví do polohy NÁHON, strojek se nasune kuželem do otvoru náboje přípojného strojku hnacího stroje tak, aby zajišťovací šroub strojku zapadl do otvoru na náboji a utáhne se šroub pod nábojem hnacího stroje

Tím je strojek zajištěn proti pootočení a vypadnutí. Do komory se na hřídel 3 nasadí podle potřeby řezací kotouč (tl. řezu 2, 3 nebo 4 mm) nebo strouhací kotouč s nasazeným strouhacím plechem (8; 5; 3 nebo 3,8).

Strojek se uzavře víkem 6 a zajistí utažením matice 7. Nastaví se potřebný rychlostní stupeň a hnací stroj se spustí. Odklopí se tlačítko s pákou, do násypky se vloží surovina určená ke zpracování a tlakem na páku tlačítka se přitlačuje k řezacímu a strouhacímu kotouči. Zpracovaná surovina padá do připravené nádoby pod strojkem.

Upozornění:

- Veškeré seřizování strojku se provádí jen za klidu hnacího stroje.
- Při provozu musí být víko strojku zavřeno a zajištěno maticí.
- Přitlačování surovin se musí provádět jedině tlačítkem a pákou.
- Před prvním použitím se musí strojek řádně očistit od konzervačních prostředků.

Technické údaje:

Typ: RUs 22
 Rozměry: 290 x 255 x 336
 Hmotnost: (včetně příslušenství) 10 kg

| Výkon | | Řezání | Strouhání |
|--------|------------|--------|-----------|
| (kg/h) | brambor | 250 | 200 |
| (kg/h) | zelí | 200 | 180 |
| (kg/h) | strouhanka | | 50 |
| (kg/h) | mrkev | | 80 |

Příslušenství:

- 1 řezací kotouč 2
- 1 řezací kotouč 3
- 1 řezací kotouč 4
- 1 strouhací kotouč se strouhacím plechem 8
- 1 strouhací plech 3
- 1 strouhací plech 3,8
- 1 strouhací plech 5
- 1 návod pro obsluhu
- 1 klíč pro vyjímání strouhacích plechů

Údržba:

Po každém použití strojku se vše řádně omyje teplou vodou a osuší.
 Hlavně řezací a strouhací kotouče je nutné udržovat čisté. (bez zbytků potravin).

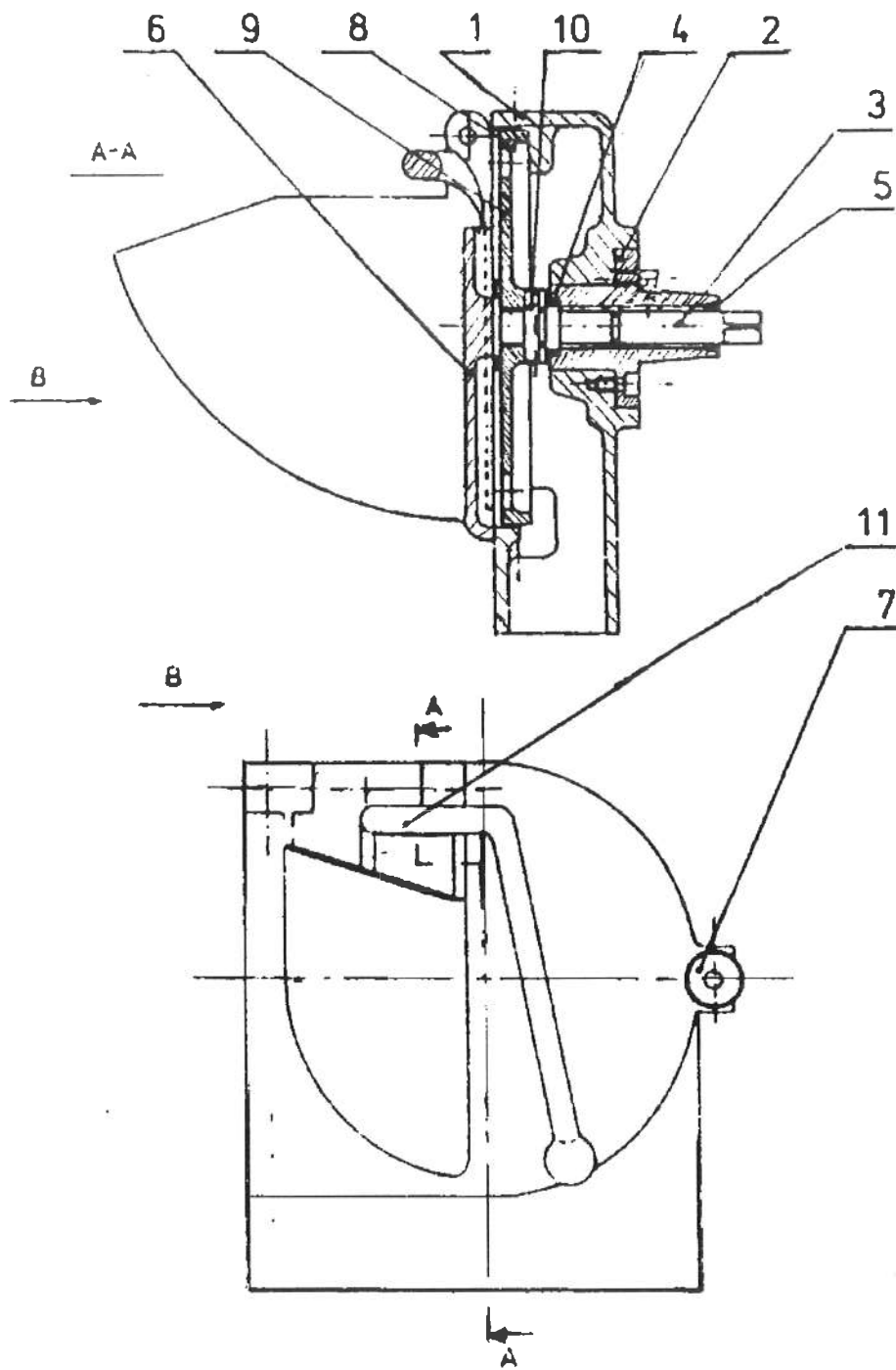
Servis:

Uvedení do provozu a záruční podmínky je nutno dohodnout s prodejcem.

Zvláštní příslušenství:

Plech skluzu – 3 123 0316

- slouží k usměrnění zpracovaného produktu do nádoby.



Certifikát kompletnosti výrobku

Název a typ výrobku: Soustava dílů na řezání a strouhání RUs 22

Výrobní číslo a rok výroby: 34322/15

Technická data: Výkon: 50 kg strouhanky/hod.

Funkčnost

Datum kontroly:

Podpis kontrolora:



Razítko technické kontroly:

Kompletnost

Datum balení:

Podpis skladníka:

Razítko expedice:

Váš prodejce:

Váš servis:

Datum prodeje:

Datum zapojení:



HOFMANN A SPOL., s.r.o.
Sklenářka 487/1
268 01 Hořovice
Tel.: 311 505 111, fax: 311 513 210
e-mail: alba@alba-horovice.cz
www.alba-horovice.cz



HOFMANN A SPOL., s. r. o.,
Na Sklenářce 487, 268 36 Hořovice



ES PROHLÁŠENÍ O SHODĚ



podle § 13 zákona č. 22/1997 Sb. ,ve znění změny zákona č. 205/2002 Sb.z 24. 4. 2002, tj. zákona č. 71/2000 Sb. o technických požadavcích na výrobky a zákona 102/2001 Sb. o obecné bezpečnosti výrobků a o změně některých zákonů, podle článku č. 16 nařízení Evropského parlamentu a Rady č. 1935/2004 (ES) o materiálech a předmětech určených pro styk s potravinami.



Výrobek

Přípojný strojek na řezání a strouhání RUs 22



Přípojný strojek na řezání a strouhání (dále jen strojek) je určen pro krájení brambor, zeleniny a na strouhání strouhanky, brambor apod. ve spojení s univerzálním šlehacím a míchacím strojem RE 22 (dále jen hnací stroj).



Výrobce

HOFMANN A SPOL., s. r. o., Na Sklenářce 487, 268 36 Hořovice



IČ výrobce

61507695



Způsob posouzení shody: § 12 odst. 3 a) zákona č. 22/1997 Sb., ve znění pozdějších předpisů.



Potvrzení výrobce:

Výrobce prohlašuje, že uvedený výrobek splňuje základní požadavky podle směrnice Rady č.2006/42/ES (nařízení vlády č. 176/2008 Sb.) a technických norem, předpisů a je shodný s technickou dokumentací a za podmínek určených výrobcem je bezpečný včetně zákona 258/2000 Sb. o ochraně veřejného zdraví a v souladu s vyhláškou č. 38/2001 Sb. ze dne 19. 1. 2001 o hygienických požadavcích na výrobky určené pro styk s potravinami a pokrmy, ve znění pozdějších předpisů. Výrobce zaručuje splnění požadavků bezpečnosti ověřované výstupní kontrolou a zkouškami konečného výrobku.



Seznam technických norem a předpisů:

- bezpečnost ČSN EN 60 335-1 ed. 2



Datum vystavení:

2. 1. 2012



HOFMANN A SPOL., s.r.o.
Na Sklenářce 487
268 36 HOŘOVICE



Petr Čatai
generální manažer

razítko společnosti

Miroslav Hloušek
jednatel společnosti



Seznam náhradních dílů pro:**Název: Přípojný universál**

Obj.č.výr.: 31230000B

Typ:RU22

Zakázka: 531231301

Číslo výrobku:

34322/15

Sestava: **Kompletní seznam náhradních dílů**

| Objednací číslo | Název | Vstupuje do | Pozice |
|---|--------------------------------|-------------|------------|
| Náhradní díly obvykle skladem | | | |
| 559910080008 | NUZ C. 4111 - NOV. PROVED. | 31230002-B | 002 |
| 559910080008 | NUZ C. 4111 - NOV. PROVED. | 31230003-B | 002 |
| 559910080008 | NUZ C. 4111 - NOV. PROVED. | 31230005-B | 002 |
| 31230001 | NABOJ | 31230000B | 001 |
| 31230003-B | REZACI KOTOUC 4 | 31230000B | 003 |
| 31230027-A | NOSIC STROUHACIHO PLECHU SEST. | 31230004 | 001 |
| 31230301 | STROUHACI PLECH 8 | 31230004 | 003 |
| 31230302 | STROUHACI PLECH 5 | 31230004 | 004 |
| 31230303 | STROUHACI PLECH 3,8 | 31230004 | 005 |
| 31230313 | STROUHACI PLECH 3 | 31230004 | 006 |
| Náhradní díly běžně neskladované | | | |
| 31230002-B | REZACI KOTOUC 2 | 31230000B | 002 |
| 31230004 | STROUHACI KOTOUC | 31230000B | 004 |
| 31230005-B | REZACI KOTOUC 3 | 31230000B | 005 |
| 31230253 | TLACITKO S PAKOU | 31230000B | 010 |
| 31230259 | VIKO | 31230000B | 008 |
| 31230261 | KOMORA | 31230000B | 007 |
| 31230307 | OPERKA | 31230000B | 012 |
| 31230309 | CEP TLACITKA | 31230000B | 014 |
| 31230310 | KLIC | 31230000B | 015 |
| 31230312 | SROUB S OKEM | 31230000B | 019 |
| Náhradní díly běžně nedostupné | | | |
| 323114334347 | POUZDRO SAMOMAZNE 4205-25 | 18/25/25 | 31230001 |
| 311519504011 | HREB SROUB. 4X12 /4,16X12,7/ | | 31230027-A |

Konec seznamu